



+33 (0)5 59 31 35 80

[www.ieplus.immo](http://www.ieplus.immo)

[marc@ieplus.immo](mailto:marc@ieplus.immo)

Mob. 06.63.61.67.52

Conseil en Immobilier d'Entreprise

## A LOUER

**Bureaux d'environ 28 m<sup>2</sup>  
+ parties communes**

**Quartier des Halles  
BIARRITZ**



### DESCRIPTIF

Situation	Emplacement unique en face des halles
Configuration	Bureaux d'environ 28 m <sup>2</sup> au 1 <sup>er</sup> étage avec des parties communes à l'ensemble des locataires occupants : <ul style="list-style-type: none"><li>• 1 entrée</li><li>• Salle repas, cuisine</li><li>• 1salle de réunion</li><li>• Sanitaires, douche</li></ul>
Prestations	Sol : Parquet Murs : Peinture Plafond : Peinture Menuiseries extérieures : Bois Chauffage : Chauffage centrale
Terrain / Parking	Parking municipal
Observations	Rénovation prévue des parties communes

### CONDITIONS FINANCIERES

Bail	<b>Commercial, 3, 6, 9 ans ou professionnel</b>
Loyer annuel	<b>8.400 € H.T.</b> payable par trimestre d'avance
Charges annuelles (Electricité, eau, internet, accès au photocopieur...)	700,00 € H.T. Non inclus : Copies au tarif de centime la copie
Dépôt de garantie	2 mois de loyer H.T.
Impôts fonciers	A la charge du preneur
Indexation annuelle	Indice INSEE des Loyers Commerciaux ou des Activités Tertiaires
Honoraires de commercialisation	<b>15 % H.T. d'une année de loyer H.T.</b>

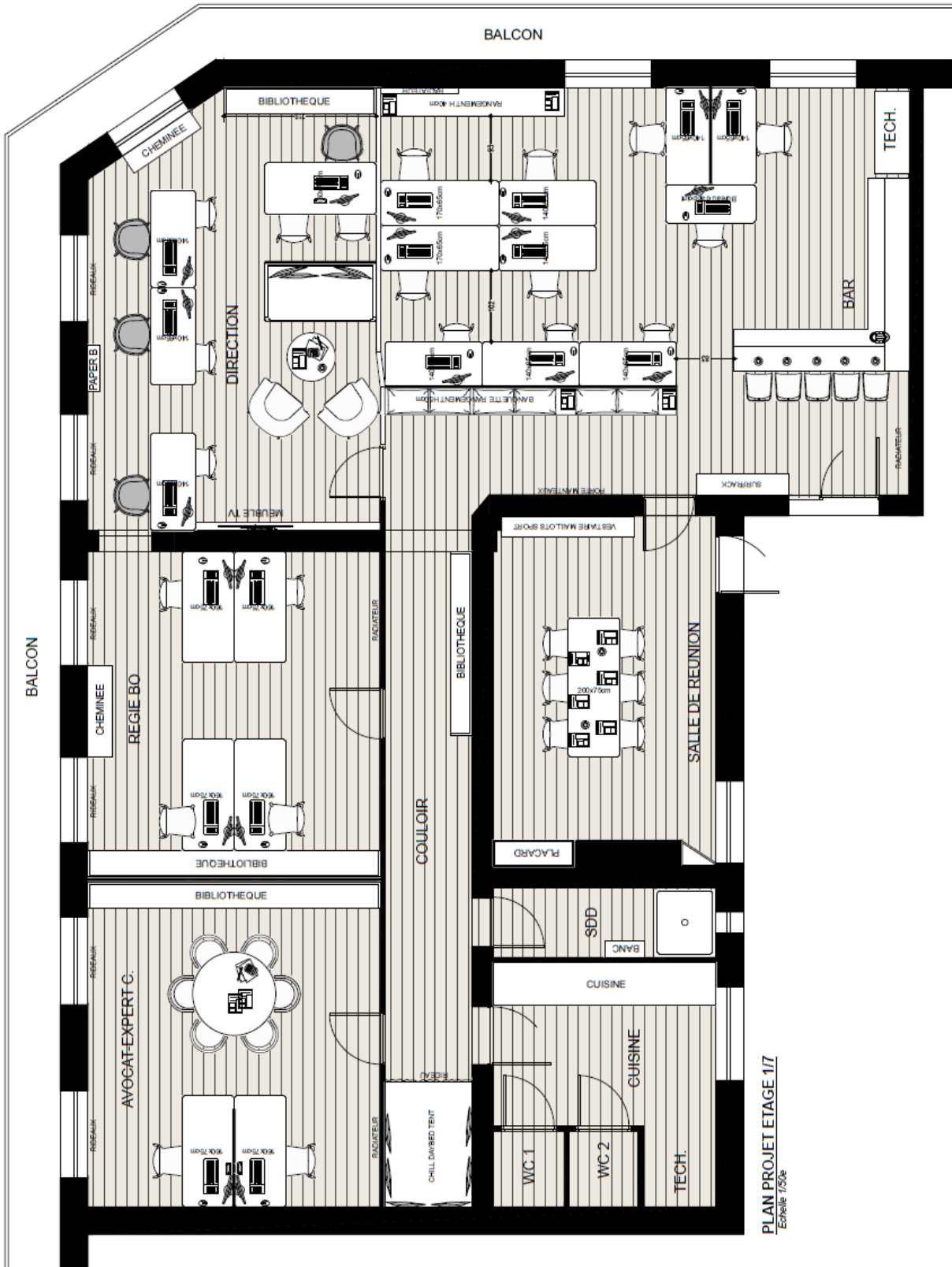
EURL S1D au capital de 1.500,00 € - RCS Bayonne B 531 697 431

TVA Intracommunautaire FR 55 531697431 - TVA payée sur les encaissements - Carte N° CPI 6401 2016 000 005 391 - Garantie SOCAF 120.000,00 Euros - RCP MMA IARD n° 105 708 080

34 bis, route de Pitoys - Z.A. de Maignon - 64600 ANGLET - Tél. +33 (0)5 59 31 35 80 - Fax. +33 (0)5 59 31 35 79

[www.ieplus.immo](http://www.ieplus.immo)

Cons



PLAN PROJET ETAGE 1/7  
Echelle 1/50e